



POMPE DE FORAGE 4" 60L/MIN

MOTEUR HUILE TRI 1,5KW
F1"1/4

CODE 103390

+ Turbine flottante

+ Résistance

+ Rembobinable



TABLEAU TECHNIQUE

Débit max :	70 L / min	HMT max :	142 mètres
Type de turbine :	polycarbonate	Type de moteur :	huile
Tension :	380 V	Puissance :	1,50 kW
Ampérage :	4,60 A	Norme d'isolation :	IP68
Diamètre de la pompe :	4"	Longueur :	904 mm
Poids :	16,10 kg	Utilisation :	intensif
DNR :	1"1/4	:	

EN SAVOIR D'AVANTAGE

Description technique :

Pompe de forage de diamètre 4" 60 l/min à bain d'huile triphasée 1.5kW pour usages industriels ou agricoles

Avantages :

- Souplesse d'utilisation quant à la qualité de l'eau grâce aux turbines flottantes
- Rigidité et résistance maximales aux coups de bélier
- Grande résistance abrasive à l'action du sable
- Excellent rendement hydraulique
- Refroidissement par bain d'huile
- Norme NEMA
- Rembobinable
- Adapté au fonctionnement horizontal

Informations complémentaires :

Construction :

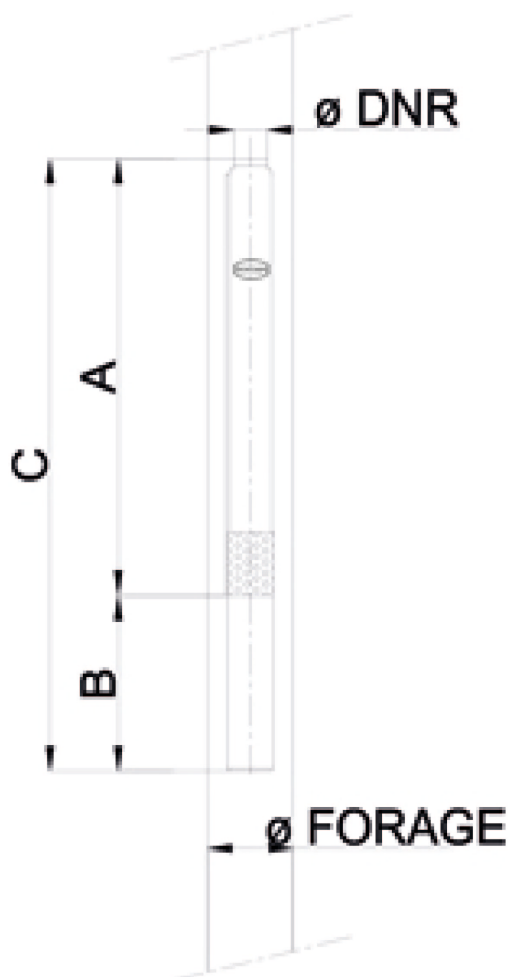
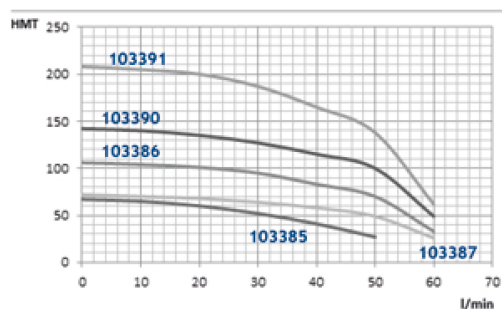
- Clapet anti-retour incorporé dans l'orifice de refoulement
- Bride d'accouplement moteur conforme à la norme NEMA

- Refoulement en acier inoxydable AISI 304
- Chemise extérieure en acier inoxydable
- Turbines et diffuseurs en polycarbonate alimentaire avec anneaux de raclage en acier inoxydable
- Coussinet de bague supérieur en bronze
- Corps de pompe et arbre en acier inoxydable
- Roue en résine acétalique
- Support supérieur en fonte nickelée et tôle de couverture en acier inoxydable AISI 304
- Carter moteur et arbre moteur en acier inoxydable AISI 304
- Roulements à billes radiaux et de butée de haute qualité
- Bobinage en cuivre émaillé – isolation classe B
- Défecteur de sable surdimensionné
- Garniture mécanique en graphite/céramique
- Liquide de refroidissement : lubrifiant diélectrique non toxique de haute qualité
- Extension d'arbre et accouplement : Norme NEMA

Cadre d'utilisation :

- Type de liquide : propre, non agressif, non explosif, exempt de particules solides
- Quantité de sable dans l'eau : 150 g/m³ maximum
- Température maximum du liquide : 35°C avec débit d'eau de refroidissement minimum 0,08 m/s
- Profondeur maximale d'immersion : 150 mètres
- Nombre de démarrages par heure : maximum 30 à intervalles réguliers
- Variation de tension : +/-10%
- PH de l'eau : 5,8 - 8,6

Le conseil RENSON : Assurez-vous que le moteur ne touche pas le fond du puits. Le sable peut endommager le diaphragme. Nous vous conseillons de positionnez le moteur à au moins 1 m au-dessus du fond du puits.



ACCESSOIRES CONSEILLES

CODE 104413



COFFRET MANQUE EAU

BI TENSION 16A

CODE 817611



ARM PRESS CONST 2,2 KW <100M

CAPTEUR CABLE 10M

CODE 818058



ARM PRESS CONST 2,2KW <200M

CAPTEUR REACTANCE CABLE 10M

CODE 101983



METRE DE CABLE ACIER INOX

DIAMETRE 4MM